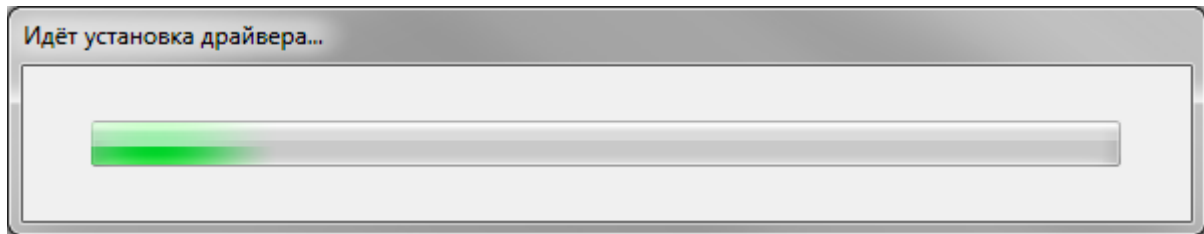


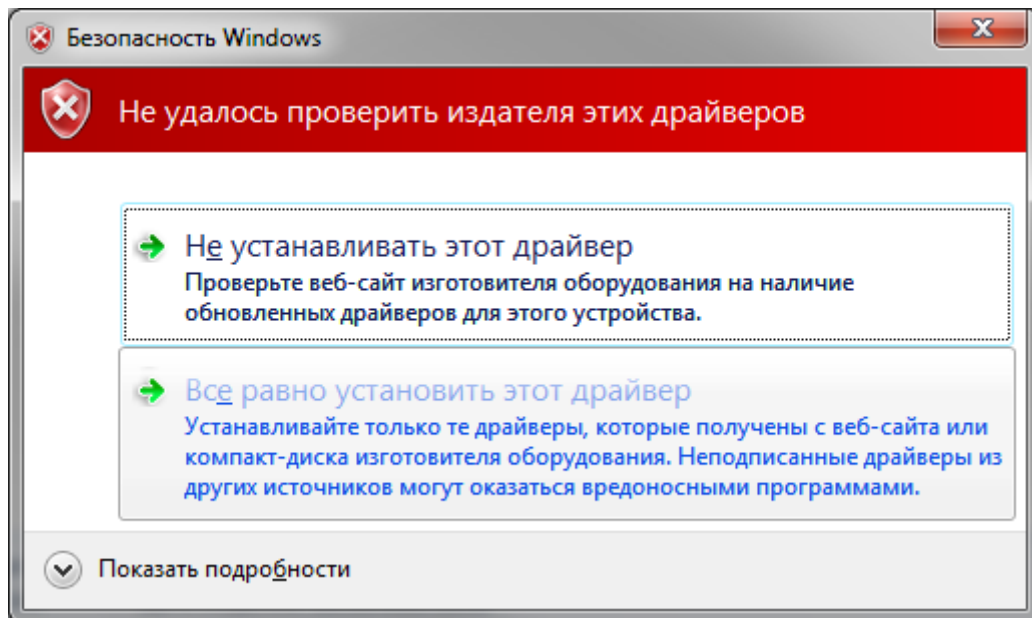
Инструкция

по установке программы «Локальный пульт USB»

1. Откройте папку «Локальный пульт» на компакт-диске из комплекта. Запустите файл «setup.exe».
2. Если на Вашем компьютере ещё не был установлен драйвер устройства, то начнётся установка драйвера:



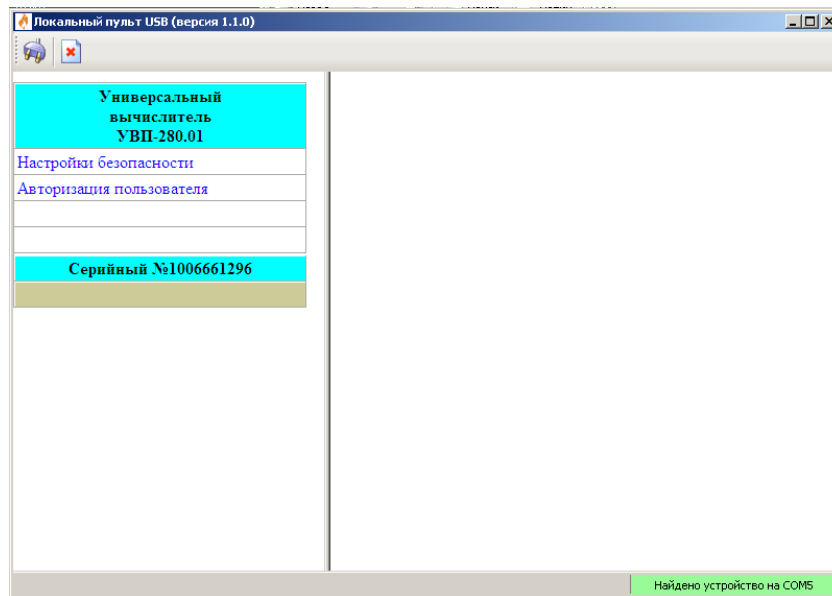
3. В случае появления окна предупреждения о том, что не удалось проверить издателя драйвера, нажмите кнопку «Всё равно установить этот драйвер»:




4. После установки драйвера начнётся установка самой программы «Локальный пульт USB». Нажмите кнопку «Install» при появлении следующего окна:



5. После этого запустится программа «Локальный пульт» и откроется окно:



Если контроллер подключен к компьютеру USB кабелем, то соединение произойдет автоматически, если нет - то после подключения кабеля необходимо нажать кнопку  (выполнить подключение). О состоянии подключения можно судить по сообщению в правом нижнем углу окна.